

Le baromètre export - EH SFAC

« Les dossiers Euler Hermes SFAC » - n°2

Michel Mollard, Président du Directoire

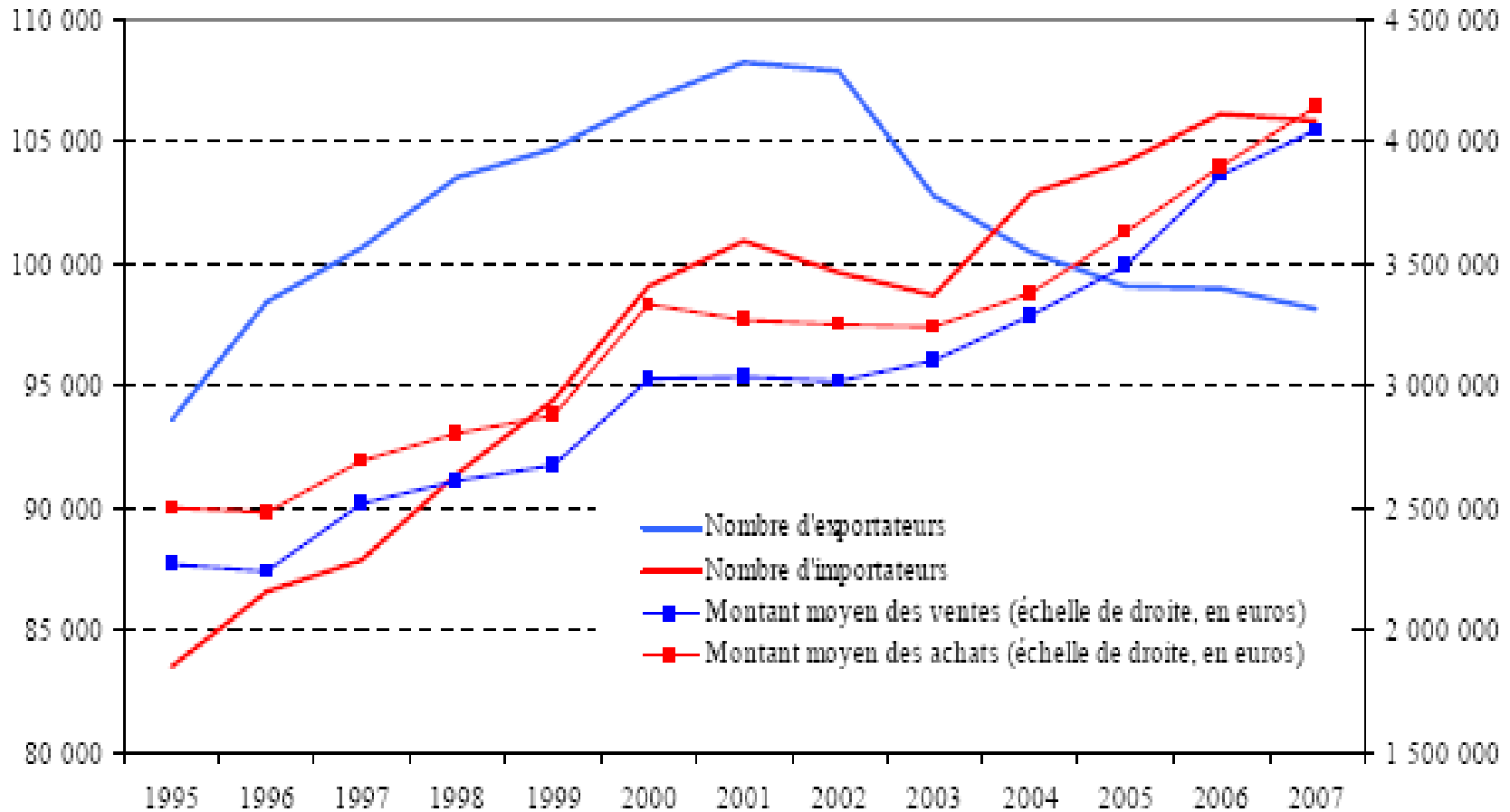
Karine Berger, Directrice des Études

Petit déjeuner presse - 24 novembre 2008

Novembre 2008

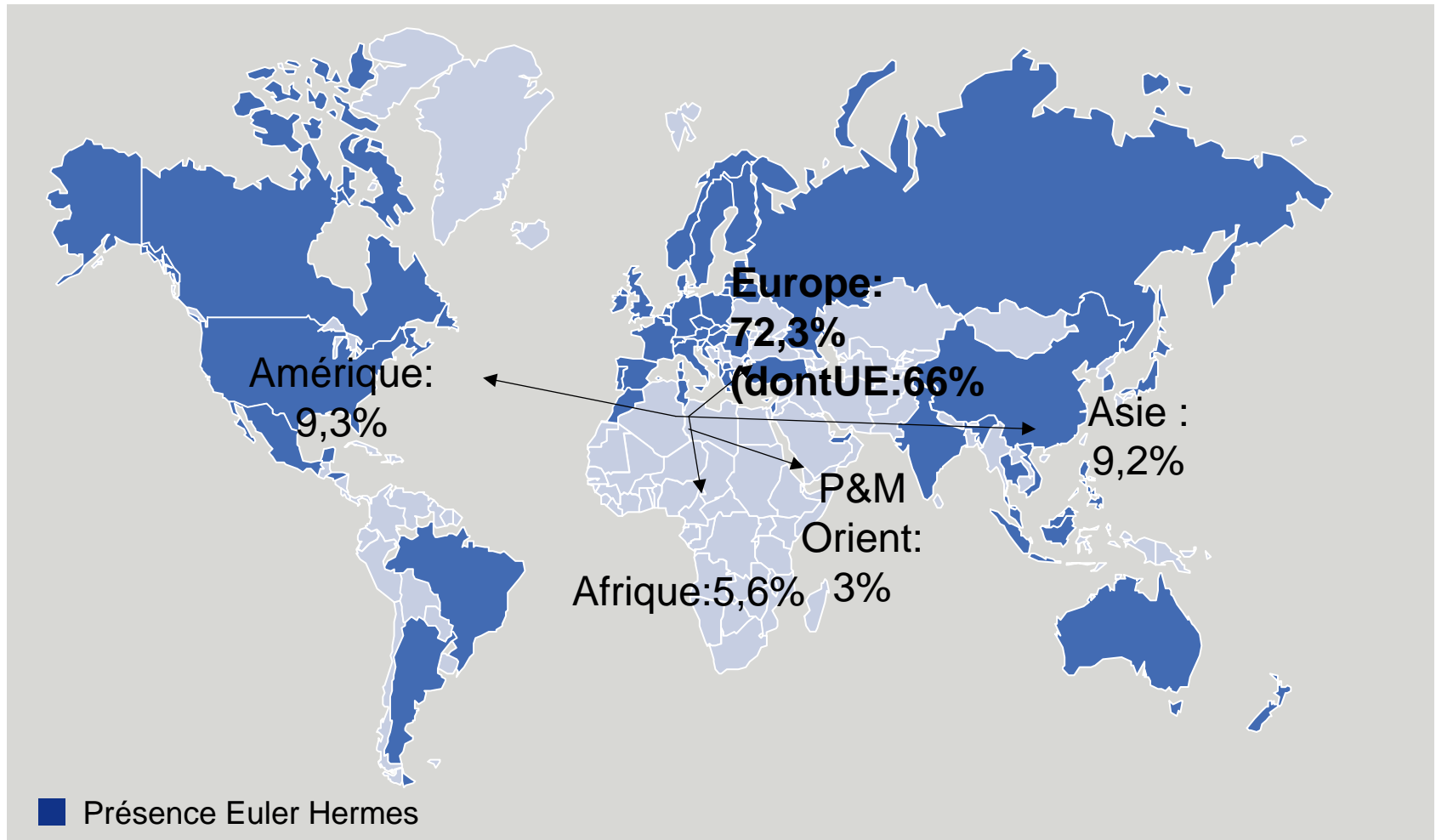
Étude réalisée par les délégations départementales Euler Hermes Sfac, le département des Études économiques (Maxime Lemerle et Marie-Christine Schmitt) et le département des Études sectorielles (Yann Lacroix)

Contexte : Nombre d'entreprises françaises exportatrices





Contexte : Destination des exportations françaises en 2007



L'échantillon

828 entreprises interrogées

0 < Part export du CA <= 25%	42%
25% < Part export du CA <= 50%	24%
50% < Part export du CA <= 75%	19%
75% < Part export du CA <= 100%	15%

0 < CA global <= 4 ME	16%
4 ME < CA global <= 10 ME	18%
10 ME < CA global <= 15 ME	14%
15 ME < CA global <= 30 ME	21%
30 ME < CA global <= 100 ME	20%
100 ME < CA global <= 500 ME	10%
500 ME < CA global	1%

	phase 1	phase 2
Agriculture	0%	2%
Automobile	5%	3%
Bâtiment et travaux publics	2%	2%
Biens de consommation	19%	23%
Biens d'équipement	28%	25%
Biens intermédiaires	19%	16%
Commerce	7%	9%
Energie	2%	3%
Industrie		
Industrie manufacturière		
Industries agro alimentaires	16%	15%
Services	1%	1%
Services aux entreprises	1%	2%
Transports	1%	2%

Les pays vers lesquels les PME concentrent leurs efforts à l'exportation : pour moitié hors zone euro

- Allemagne est le principal effort
- Faiblesse de la part des pays de la zone euro
- Niveau élevé des Etats-Unis, de la Russie, de la Chine et de l'Algérie/Maroc par rapport au poids des exportations vers ces pays
- Pays de langue française très présents

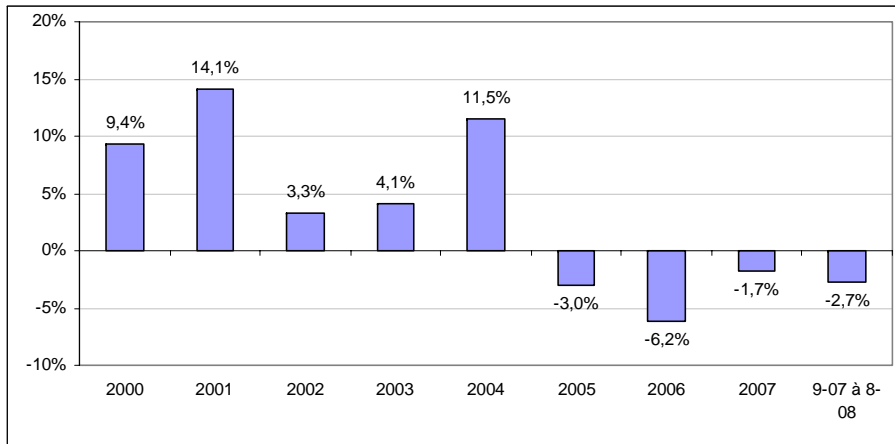
Allemagne	13,4%	13,0%	13,0%
Etats-Unis	8,2%	8,1%	7,7%
Chine	7,7%	7,4%	6,4%
Russie	7,6%	7,7%	8,1%
Espagne	6,7%	6,4%	5,8%
Royaume-Uni	6,3%	6,2%	6,8%
Belgique	6,2%	5,6%	6,0%
Italie	4,2%	4,8%	4,1%
Pologne	4,0%	4,2%	4,3%
Algérie	3,7%	3,8%	4,7%
Maroc	2,7%	2,8%	2,4%
Suisse	1,9%	1,8%	1,9%
Roumanie	1,7%	2,0%	2,4%
Japon	1,6%	1,7%	1,1%
Inde	1,4%	1,5%	1,5%

Exportation ou délocalisation? : l'illustration du secteur automobile

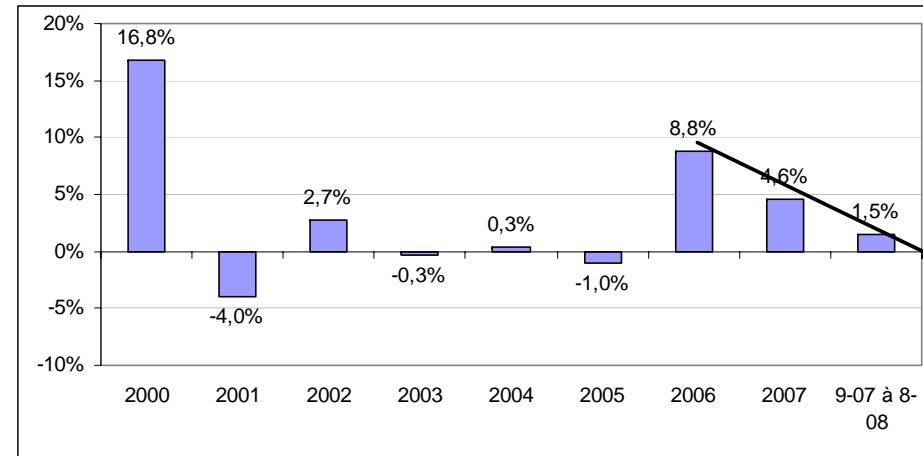
⇒ Forte baisse des exportations automobiles depuis 2005, avec une partie de délocalisation de la production

⇒ Les équipementiers ont profité des usines délocalisées des constructeurs, avant de produire localement

Construction automobile : variation du CA des exportations



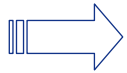
Équipementier automobile : variation du CA des exportations



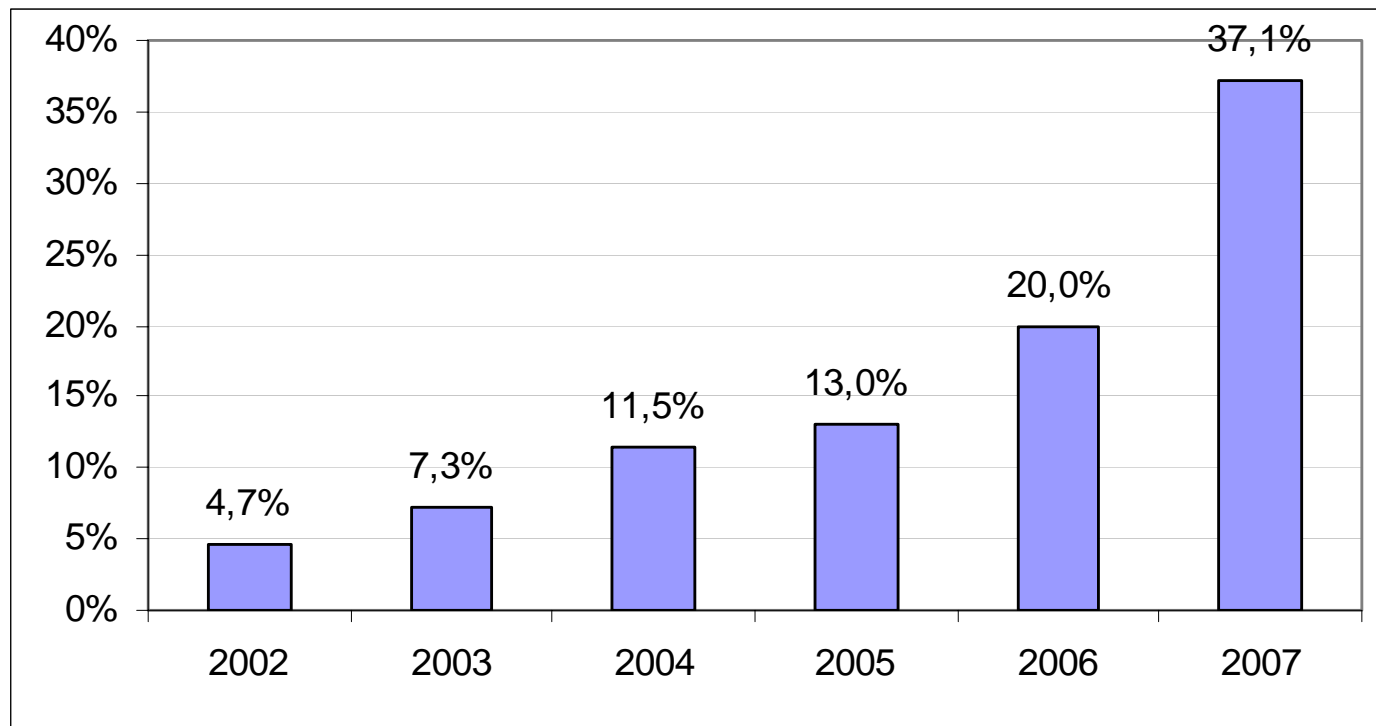
Source : douanes

Les « nouveaux marchés » : l'illustration du secteur automobile

L'émergence d'un nouveau marché: la Russie, ou se concentrent entre 2007 et 2010 de nombreux investissements en capacité de production



Marché russe : véhicules personnels et utilitaires



Les principaux freins à l'exportation

Manque d'information	Manque de collaborateur	Manque d'aide publique	Aides trop complexes	Taux de change	Peu de perspectives	Manque de financement
15%	34%	5%	2%	33%	5%	7%
17%	25%	12%	7%	21%	5%	14%
22%	17%	14%	10%	16%	8%	13%

Du frein le + important vers le frein de - important

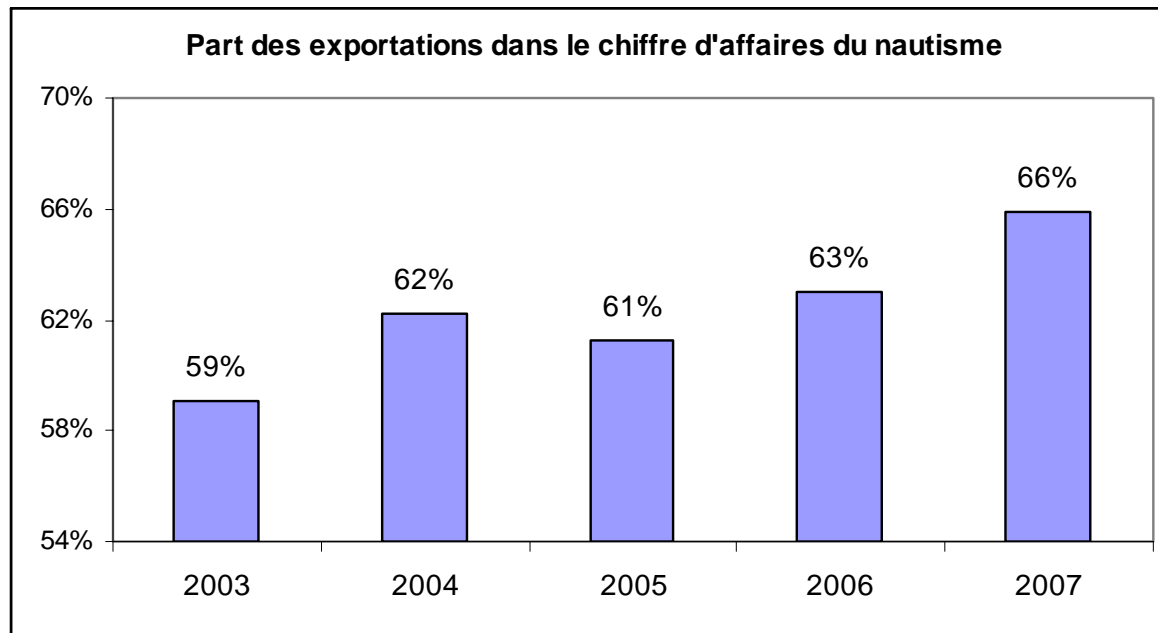
Les résultats sont les mêmes pour tous les secteurs : les biens d'équipement, les biens de consommation, les biens intermédiaires et le commerce

« Taux de change » : illustration du marché du nautisme

- Chiffre d'affaires 2007: 1,3Mds€ (+10,4%)

- La France reste leader mondial, notamment dans la voile (37% de parts de marché) et les pneumatiques (29%)

Entre 2003 et 2007 les exportations progressent de 52% (11% de croissance annuelle) alors que l'euro s'apprécie de 37% par rapport au dollar sur la même période:



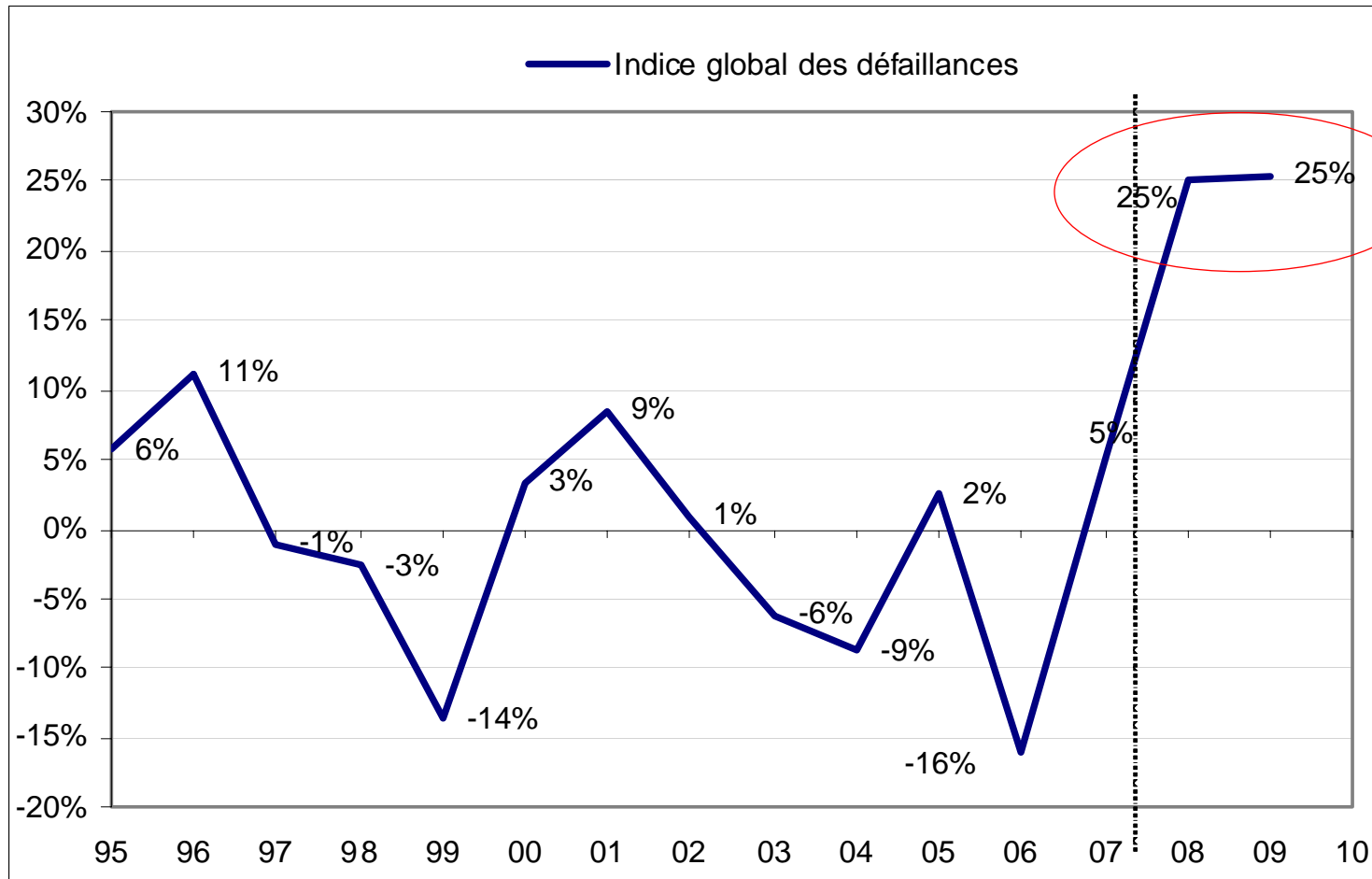
61% de la production est exportée hors zone euro (source: douanes)

Source : FIN

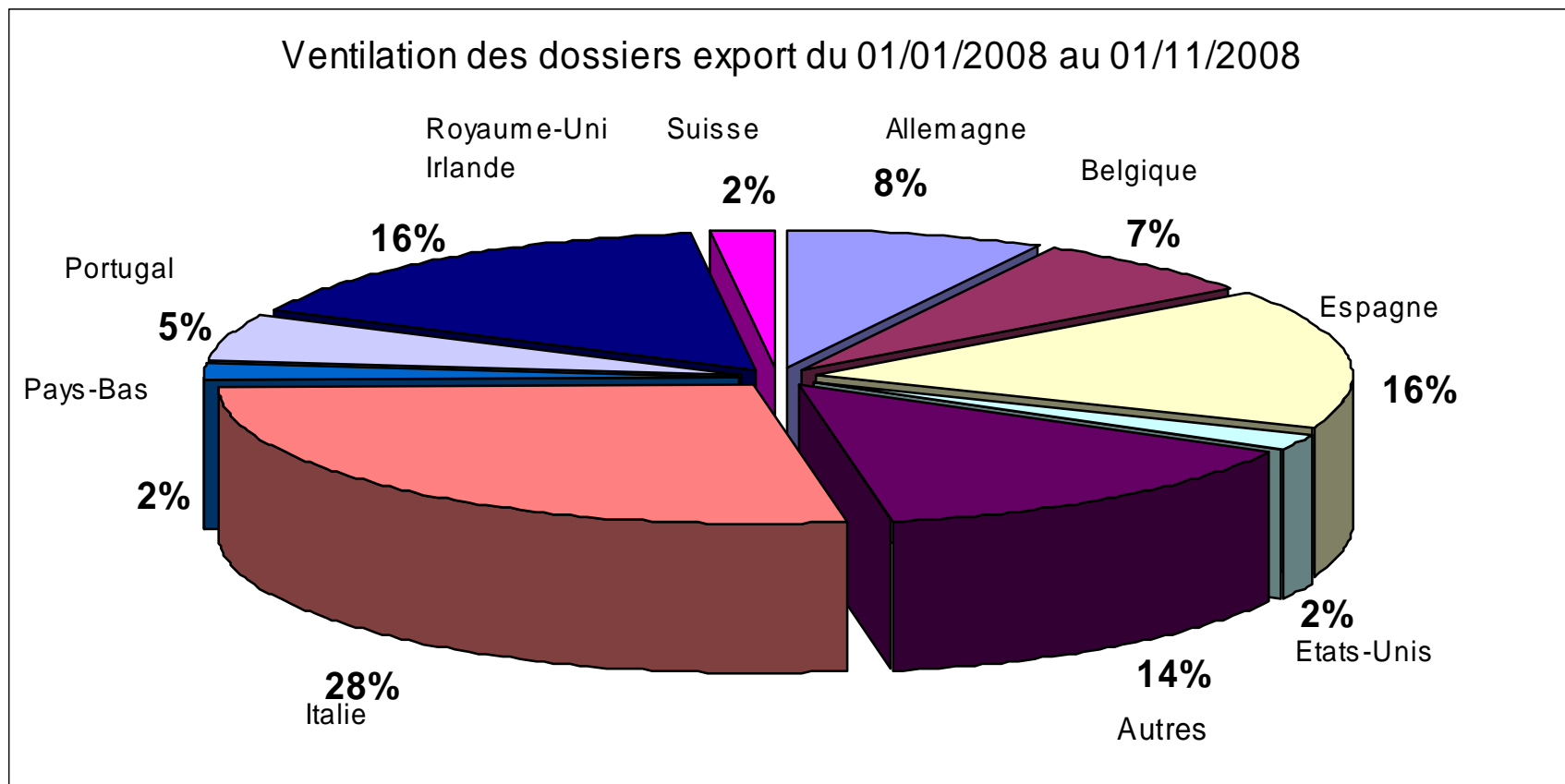
Les principaux risques à l'exportation

Risque politique	Responsabilité civile	Copies et contrefaçons	Risque d'impayés	Transport
13%	12%	15%	47%	13%
16%	20%	14%	26%	24%
16%	25%	17%	16%	26%

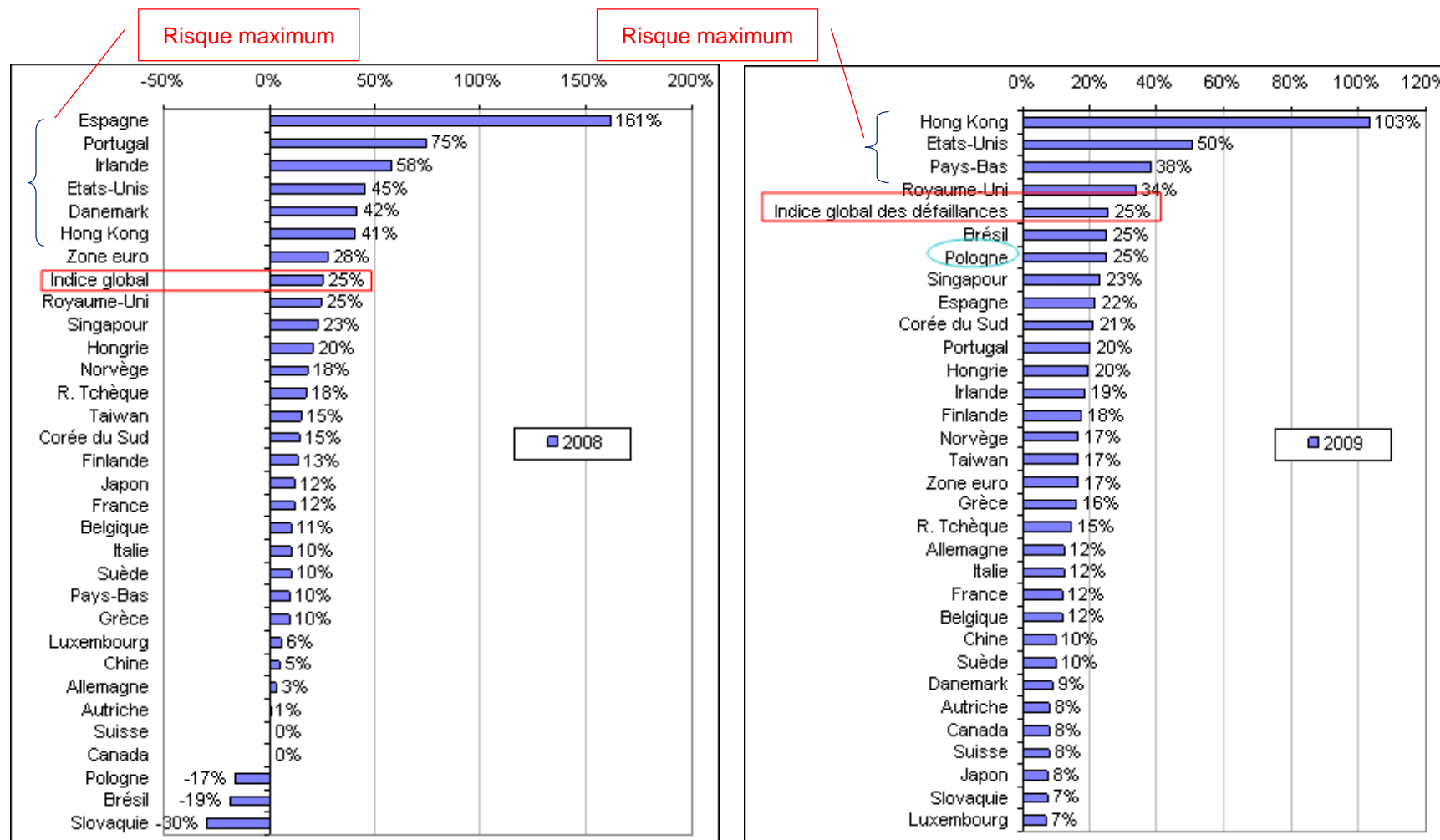
L'augmentation de l'indice mondial des défaillances en 2008 et en 2009 sera de 25%



En 2008 les contentieux à l'exportation pour la SFAC concernent notamment l'Espagne et l'Italie



2008 - 2009: la montée des risques de défaillance dans chaque pays de l'OCDE



Le « risque » des pays émergents - cibles des exportateurs français

		poids dans les exportations *	Note pays **	
1	Allemagne	14,4%	AA	
2	Espagne	9,1%	AA	
3	Italie	9,0%	AA	
4	Royaume-Uni	8,2%	AA	
5	Belgique	7,7%	AA	
6	Etats-Unis	6,1%	AA	
7	Pays-Bas	4,2%	AA	
8	Suisse	2,8%	AA	
1	9	Chine	2,3%	B
3	10	Pologne	1,7%	BB
2	11	Russie	1,5%	C
	12	Turquie	1,4%	C
	13	Japon	1,4%	AA
	14	Suède	1,4%	AA
	15	Portugal	1,3%	AA
4	16	Algérie	1,1%	C
	17	Singapour	1,1%	AA

		poids dans les exportations *	Note pays **
18	Maroc	1,0%	B
19	Grèce	0,9%	AA
20	Autriche	0,9%	AA
21	Emirats arabes unis	0,8%	A
22	République tchèque	0,8%	A
23	Tunisie	0,8%	BB
24	Inde	0,8%	B
25	Corée du Sud	0,8%	BB
26	Brésil	0,8%	BB
27	Danemark	0,7%	AA
28	Hongrie	0,7%	C
29	Irlande	0,7%	AA
30	Canada	0,7%	AA
31	Roumanie	0,7%	C
32	Australie	0,7%	AA
33	Hong Kong	0,7%	A
34	Arabie saoudite	0,5%	BB

5

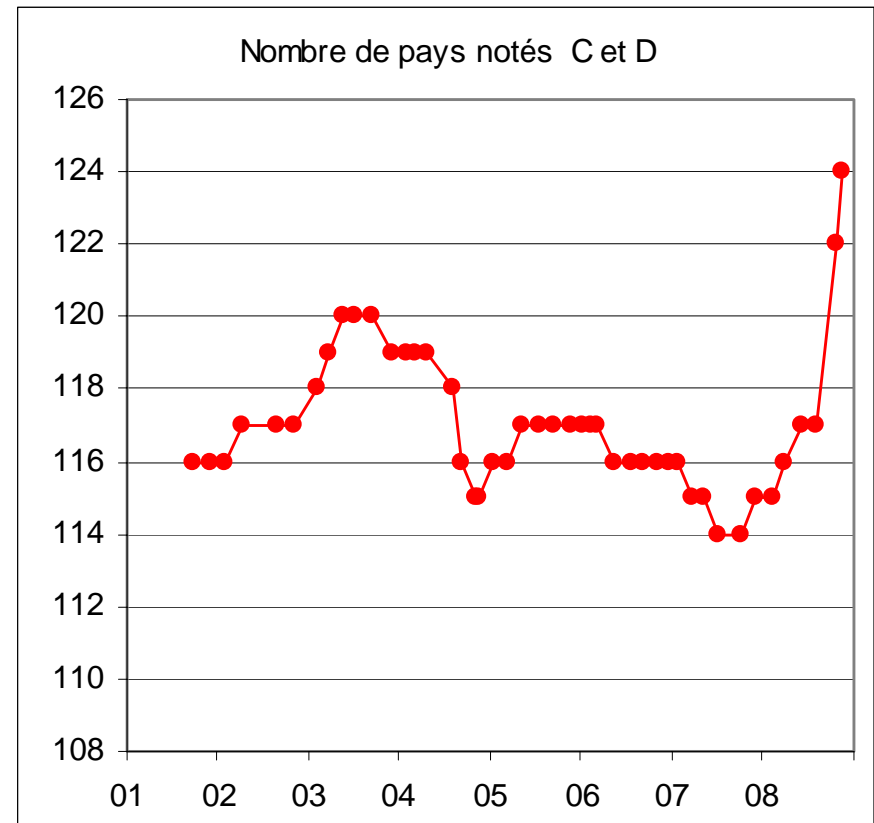
7

6

Les efforts à l'exportation se heurtent à la vulnérabilité des pays émergents à la crise économique et financière mondiale

<i>Le « risque pays » vu des exportateurs français</i>	Part des exportations *	Note **
Union européenne	65,0	AA
Asie Pacifique	9,5	BB
Europe Cent. et Orientale	7,5	C
Amérique du nord	6,8	AA
Moyen-Orient et Afrique du Nord	5,9	B
Afrique subsaharienne	2,9	D
Amérique Latine	2,4	BB
TOTAL	100	

Source : Euler Hermes, note pays au 17/11/2008



Leader français de l'assurance-crédit

Chiffre d'affaires : **410,7 millions EUR**

Transactions commerciales garanties: **200 Mds EUR**

Demandes de crédit traitées par jour en moyenne : **6 500**



Euler Hermes SFAC

- 2,5 millions d'entreprises suivies en France

- 350 experts en France répartis dans 28 délégations régionales et 11 agences de recouvrement

Euler Hermes

Leader mondial de l'assurance-crédit

Chiffre d'affaires consolidé : **2,1 milliards EUR**

Présence à travers le monde : **Plus de 50 pays**

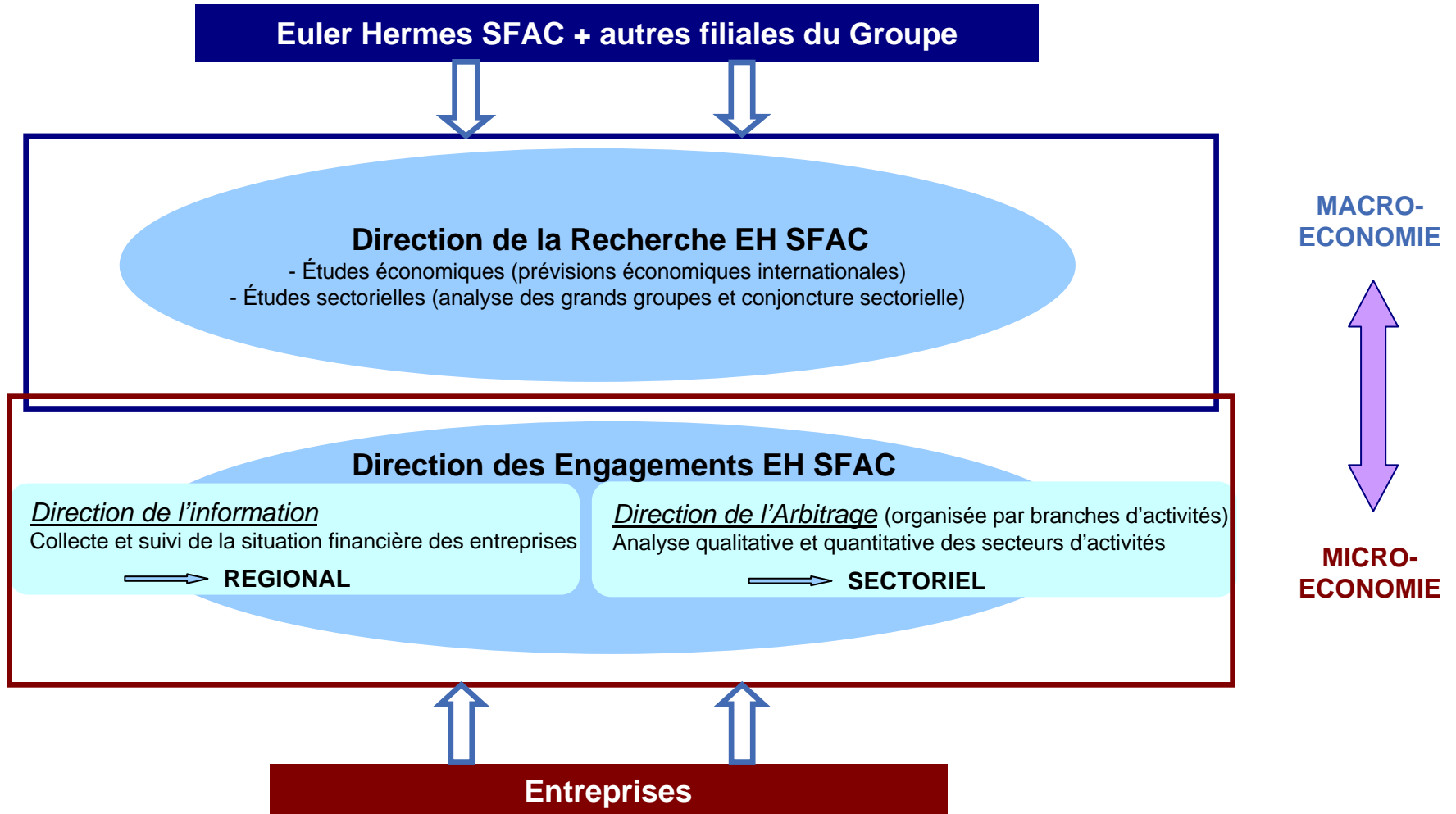
Transactions commerciales garanties : **800 Mds EUR**

Demandes de crédit par jour : **25 000**

Experts risques dans le monde **1 000 personnes**

35.75% de parts de marché au niveau mondial





Merci de votre attention.

« Le présent document reflète l'opinion de la Direction des Etudes d'Euler Hermes SFAC. Les informations, analyses, prévisions, contenues dans ce document sont fondées sur les hypothèses et les points de vue actuels de ce Département et sont de nature prospective.

La Direction des Etudes d'Euler Hermes SFAC n'a aucune obligation de résultat et sa responsabilité ne peut être engagée. Toute reproduction de ce document est interdite sans l'accord de la Direction des Etudes d'Euler Hermes SFAC. »

Euler Hermes SFAC
1, rue Euler 75715 Paris Cedex 08
Tél. 33 1 40 70 50 54
Fax. 33 1 40 70 55 78
www.eulerhermes.fr
S.A. à Directoire et Conseil de Surveillance
Au capital de 90 304 336 EUR
RCS Paris B 348 920 596
Entreprise régie par le Code des Assurances